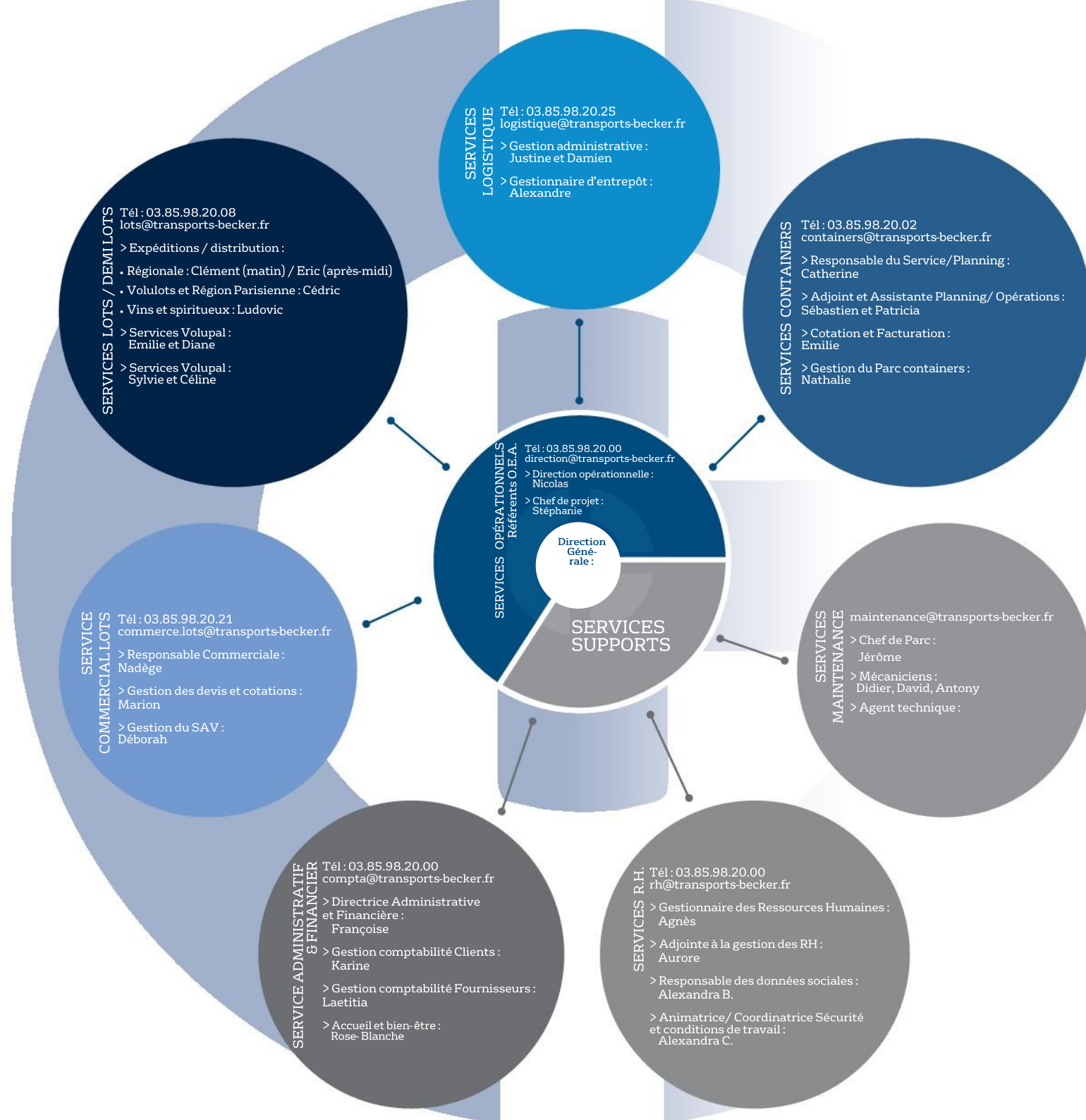


# ORGANIGRAMME TRANSPORTS BECKER



# ORGANIGRAMME SERVICE CONTAINERS

## SERVICES CONTAINERS

Responsable d'exploitation : 03.85.98.20.11  
Catherine : catherine@transports-becker.fr

### > PÔLE PLANNING - 03.85.98.20.02

- Adjoint au planning :  
Sébastien : sebastien@transports-becker.fr
- Assistante au planning :  
Patricia : patricia@transports-becker.fr

### > PÔLE ORGANISATION - 03.85.98.20.02

- Organisateur des opérations nationales :  
Raphaël : raphael@transports-becker.fr  
Cédric : cedric.b@transports-becker.fr
- Organisatrice des opérations Régionales :  
Karine : karine@transports-becker.fr
- Assistante aux opérations :  
Adeline : adeline@transports-becker.fr

### > PÔLE ADMINISTRATIF

- Gestion du parc containers et des services associés :  
Nathalie : nathalie@transports-becker.fr
- Saisie des missions : 03.85.98.20.10  
Sophie : sophie@transports-becker.fr
- Gestion des CMR et interchanges :  
Corinne : corinne@transports-becker.fr
- Devis et facturation : 03.85.98.20.02  
Emilie : emilie.l@transports-becker.fr

### > PÔLE PRODUCTION

- Gestion des opérations de manutention :  
Yves, Stéphane, David, Pascal, Bernard
- Les Conducteurs

## SERVICE LOTS / DEMI LOTS

- Tél : 03.85.98.20.02  
lots@transports-becker.fr
- Expéditions / distribution :
    - > Régionale :  
Clément (matin) / Éric (après-midi)
    - > Volulots et Région Parisienne :  
Cédric
    - > Vins et spiritueux :  
Ludovic

## SERVICES LOGISTIQUE

- Tél : 03.85.98.20.25  
logistique@transports-becker.fr
- > Gestion administrative :  
Justine et Damien
  - > Gestionnaire d'entrepôt :  
Alexandre

## DIRECTION

- Tél : 03.85.98.20.19  
nicolas@transports-becker.fr
- Direction opérationnel :  
Nicolas  
Référent O.E.A.